

Office de tourisme du Pays de Charlieu Belmont

Brochure Jeune public

printemps - été 2024



Jardins des musées



charlieubelmont-tourisme.com



Modalités d'accueil

Pour les réservations, le premier contact s'effectue par téléphone au 04 77 60 12 42 (demander Chrystèle)

le plus tôt possible pour choisir 2 ou 3 dates et remplir un formulaire par courriel afin d'éditer une fiche confirmation au minimum un mois avant la date retenue

Office de tourisme du Pays de Charlieu-Belmont
contact@charlieubelmont-tourisme.com
04 77 60 12 42

Il est recommandé de sensibiliser les jeunes aux thèmes abordés avant la visite.

Les monuments du Pays de Charlieu-Belmont proposent une approche culturelle et non catéchétique du sacré.

Pour les visites suivies d'ateliers, la collaboration des accompagnateurs sera sollicitée.

Comportement correct, respect des règles de sécurité et des autres visiteurs sont indispensables. Un nombre suffisant d'accompagnateurs est donc exigé pour l'encadrement et le respect de la discipline du groupe.

Pour les visites du centre historique et des monuments, prévoir des vêtements adaptés en fonction de la météo et de la saison !

Pour le déjeuner, plusieurs possibilités : pique-nique tiré du sac, déjeuner dans les restaurants scolaires de Charlieu (en période scolaire), réservation de salle en Mairie de Charlieu : 04 77 69 33 89.



Centre historique de Charlieu

CHARLIEU, UNE CITÉ MÉDIÉVALE

Cycles 3 - 4 (8-14 ans)

Cette visite guidée dans les rues du centre historique aborde de nombreux sujets sur la ville au Moyen-Âge : son système défensif, son organisation économique, son habitat. Ces thèmes sont illustrés par l'étude du plan de ville et par des éléments concrets d'architecture. Un support de visite, sous forme de questionnaire est remis à chaque élève pour un travail en classe.

Infos pratiques

Durée : 1h30 à 2h

Tarif : 4 €

Capacité : 25 élèves



AUTRES OPTIONS

Visite «initiation» pour une première approche rapide de la cité historique.

Durée 1h - 3,50 € / élève

Visite «découverte».

Durée 1h30 - 4 € / élève

En équipe : livret-jeu en autonomie partielle à la découverte du patrimoine charliendin.

Durée 1h30 - 3 € / élève

Capacité : 20-25 élèves



Abbaye bénédictine à Charlieu

LES SENS EN ÉVEIL À L'ABBAYE DE CHARLIEU

*Cycle 1 (3-6 ans) - Visite atelier au
printemps*

Au Moyen-Âge, la plupart des gens ne savaient ni lire, ni écrire : leurs sens sont au quotidien particulièrement sollicités. Les élèves le découvrent lors d'un parcours de visite jalonné d'ateliers participatifs. Plantes, formes, matériaux et couleurs sont explorés par le toucher, l'observation et l'écoute. Les réalisations collectives ou individuelles sont rapportées en classe. du temps dicté par la règle de Saint-Benoît.

Infos pratiques

1h30 - 2 €

Capacité : 25 élèves (division en 2 groupes)



MONASTÈRE ET VIE MONASTIQUE

Cycles 2 - 3 et jusqu'à la 5^e (7-13 ans)

Le long du parcours de visite, le médiateur présente des objets permettant d'appréhender la vie des moines bénédictins, des enfants recueillis, des hôtes de passage et des paysans demandant hospitalité et nourriture aux moines. L'élève découvre la diversité des personnages qui gravitent autour du monastère bénédictin, et l'organisation du temps dicté par la règle de Saint-Benoît.

Infos pratiques

1h30 - 2 €

Capacité : 30 élèves (division en 2 groupes)

LES BÂTISSEURS DU MOYEN-ÂGE

Cycles 2 - 3 et et jusqu'à la 5^e (7-13 ans)

Les élèves découvrent un ensemble abbatial construit durant neuf siècles selon des techniques différentes. En effet, trois églises se succèdent et de nombreux remaniements transforment peu à peu la physionomie de l'abbaye. Le médiateur accompagne les élèves dans des exercices d'observation du bâti à la recherche des indices permettant de reconnaître les styles architecturaux et ainsi les époques de construction.

Infos pratiques

2h - 2 €

Capacité : 30 élèves (division en 2 groupes)

Abbaye bénédictine et Couvent des Cordeliers

À LA DÉCOUVERTE D'UNE ABBAYE

Cycles 2 - 3 et jusqu'à la 5^e (7-13 ans)

Lors de la visite, les élèves sont amenés à définir ce qu'est une abbaye, à comprendre ce qu'est un moine et comment s'organise la vie dans un monastère. L'histoire de l'abbaye permet aussi d'évoquer les grandes dates de l'histoire de France. La visite est fondée sur l'observation afin que les élèves repèrent eux-mêmes les traces laissées par le temps.

Infos pratiques

1h à 1h30 - 2 €

Capacité : 30 élèves

LES ORDRES MONASTIQUES ET RELIGIEUX AU MOYEN-ÂGE

Offre combinée abbaye - couvent

Cycle 4 (classe de 5^e)

La visite permet de saisir la diversité des ordres religieux à l'époque médiévale, leurs spécificités et leur relation au reste de la société. En comparant la règle de Saint Benoît et la règle de Saint François, ce sont deux visions du monde que les élèves peuvent appréhender ainsi que leur traduction architecturale.

Distance entre les 2 sites : 700 m à pied.

Infos pratiques

2h - 2 €

Capacité : 30 élèves



À LA DÉCOUVERTE DU COUVENT DES CORDELIERS

Cycles 2 - 3 - 4 et lycée

À travers l'histoire du couvent des Cordeliers, la visite permet d'appréhender les caractéristiques fondamentales du monde franciscain. Le médiateur présente ainsi la figure emblématique de Saint-François d'Assise, l'ordre des franciscains et la règle suivie par ces religieux.

Infos pratiques

1h - 2 €

Capacité : 30 élèves

Couvent des Cordeliers à Saint-Nizier-sous-Charlieu

ARCHÉO...LOGIQUE

Cycles 2 - 3 et jusqu'à la 5^e (7-13 ans)

À travers une approche ludique, les élèves apprennent les gestes et les méthodes de travail des archéologues. Ils sont ainsi amenés à identifier les zones de fouilles et à excaver les pièces enfouies. Pour identifier les objets découverts, ils doivent observer et interpréter les indices mis en place par le médiateur. L'atelier se termine par la présentation d'authentiques pièces archéologiques.

Infos pratiques

1h30 - 2 €

Capacité : 15 élèves

SYMBOLES ET BESTIAIRE FABULEUX AU MOYEN-ÂGE

Cycles 2 - 3 et jusqu'à la 5^e (7-13 ans)

La visite permet aux élèves d'approfondir leurs connaissances sur le symbolisme médiéval que l'on peut appréhender à travers les chapiteaux figuratifs de la galerie nord du cloître. Avec le médiateur, les élèves identifient et interprètent ce bestiaire franciscain à l'origine polychrome. La visite se prolonge par une activité pratique consacrée à la polychromie des décors médiévaux.

Infos pratiques

1h30 - 2 €

Capacité : 30 élèves



ARCHITECTURE RELIGIEUSE MÉDIÉVALE

Cycles 2 - 3 et jusqu'à la 5^e (7-13 ans)

La visite invite les élèves à la découverte du monde franciscain à travers ses bâtiments conventuels et religieux. Elle cible les techniques de construction avec l'élaboration d'une maquette, ainsi que l'étude des outils et des unités de mesure utilisées à l'époque. Elle aborde aussi l'évolution des styles architecturaux afin de comprendre la transition entre art roman et art gothique.

Infos pratiques

1h30 - 2 €

Capacité : 30 élèves (division en 2 groupes)

Musée de la Soierie à Charlieu

JE VOIS, JE TOUCHE ET J'ENTENDS LA SOIE

Cycles 1 - 2 (3-8 ans)

Les sens en éveil, l'enfant découvre les cocons de ver à soie, les fils, le bruit des métiers à tisser en fonctionnement, le toucher des différents échantillons, les couleurs et formes des vêtements. Ils s'amuse à explorer de plus près les tissus avec une loupe. Cocon, tissus et fils de soie sont offerts à chaque enfant.

Infos pratiques

1h à 1h30 - 3,20 €

Capacité : 25 élèves



PUZZLE DE PENELOPE

Cycles 1 et 2 (4-8 ans)

L'enfant découvre le tissage chaîne et trame. Il fait la différence entre un tissu uni et à motifs à travers la manipulation d'échantillons. Avec une démonstration sur les métiers à tisser, il comprend comment faire apparaître de beaux dessins sur les vêtements grâce au métier jacquard. Puis, il reconstitue un motif avec un puzzle de tissus, avant d'imaginer son propre dessin textile.

Infos pratiques

1h30 - 3,20 €

Capacité : 25 élèves

L'ATELIER DE TISSAGE

Cycles 1 - 2 - 3 (5-12 ans)

En suivant la démonstration sur le métier à bras et grâce aux schémas de tissage d'un taffetas, sergé ou satin, l'enfant comprend la fabrication d'un tissu chaîne et trame. À son tour, il tisse une étoffe avec les fils de son choix (laine, coton, acrylique...) sur un mini-métier à tisser. Avec patience, précision et créativité, il deviendra un bon tisseur.

Infos pratiques

2h - 3,20 €

Capacité : 25 élèves

Musée de la soierie à Charlieu

LE TISSAGE DE LA SOIE DEPUIS LE XIX^e SIÈCLE

Cycle 3 (7-12 ans)

À travers le fonctionnement des métiers à tisser la soie (métier à bras, mécanique, jacquard, à jet d'air comprimé), le jeune visiteur prend conscience de l'évolution des techniques et des conditions de travail des tisseurs de la révolution industrielle à nos jours. Un livret-jeu est donné à chaque enfant.

Infos pratiques

1h30 à 2h - 3,20 €

Capacité : 25 élèves



EN ARMURE, TISSAGE GÉANT

Cycles 3 et 4 (8-14 ans)

A travers le fonctionnement du métier à bras, l'élève comprend le principe du tissage chaîne et trame avec les 3 armures principales et les étapes de préparation des fils. Il réalise une œuvre collaborative sous forme d'un tissage géant dans le jardin des musées. Chacun a son rôle, fil de chaîne ou fil de trame !

Infos pratiques

2h - 3,20 €

Capacité : 25 élèves

VISITE DÉCOUVERTE DU MUSÉE DE LA SOIERIE

Cycles 1 à lycée (5-18 ans)

Il est possible de faire une visite découverte du musée de la soierie sans atelier mais avec des démonstrations sur les métiers à tisser !

Infos pratiques

1h15 - 2,20 €

Capacité : 25 élèves

Musée hospitalier à Charlieu

MA MALLETTE MÉDICALE

Cycles 1 et 2 (4-6 ans)

En visitant les salles du musée hospitalier (l'apothicairerie, les salles d'opération, de soins, la lingerie et la grande salle des malades), l'enfant découvre comment on soignait autrefois avec divers instruments et appareils. Puis, il fabrique sa panoplie de parfait petit infirmier(-ère) : coiffe, ustensiles médicaux et la mallette pour tout ranger.

Infos pratiques

1h à 1h30 - 3,20 €

Capacité : 25 élèves



LA CHASSE AUX MICROBES

Cycles 1 - 2 - 3 (5-10 ans)

Des histoires sur l'hygiène et la propreté à l'hôpital sont lues aux enfants. Le discours insiste sur les microbes et comment lutter contre la saleté. L'enfant comprend l'évolution de la notion d'hygiène dans l'histoire de l'hôpital. Une expérience est réalisée avec des paillettes et le lavage des mains des enfants. Pour finir, ils reçoivent un dessin de la grande salle des malades à compléter plus tard.

Infos pratiques

1h30 - 3,20 €

Capacité : 25 élèves

L'HERBIER

Cycles 1 - 2 - 3 (5-12 ans)

En visitant les salles d'opération, de soins, la lingerie et la grande salle des malades, l'enfant est plongé dans un univers scientifique et humain. Dans l'apothicairerie, il découvre la transformation des végétaux, minéraux et substances animales en médicaments. Il commence sa collection de plantes en réalisant un herbier.

Infos pratiques

1h à 1h30 - 3,20 €

Capacité : 25 élèves

Musée hospitalier à Charlieu

L'ADN DE LA BANANE

Cycles 2 - 3 (7-12 ans)

Dans l'apothicaire, l'élève comprend l'intérêt de certains aliments pour se soigner. Les élèves sont plongés dans l'une des découvertes scientifiques majeures de l'époque contemporaine : l'ADN. Invités à se mettre dans la peau de chercheurs-euses ils expérimentent autour d'une expérience de chimie visant à mettre en évidence l'ADN d'une banane.

Infos pratiques

2h - 3,20 €

Capacité : 25 élèves (division en 2 groupes)



AUX ORIGINES DES MÉDICAMENTS : L'APOTHICAIRERIE

Cycle 4 (12-15 ans)

La visite débute dans l'apothicaire avec la correction des recherches effectuées en amont sur 5 plantes. Présentation des ustensiles de préparation, des contenants, d'un herbier et des exemples de remèdes anciens. Puis des échantillons sont étudiés avec un jeu sur les noms donnés aux différentes substances. La découverte des autres pièces conclut la visite.

Infos pratiques

1h30 - 3,20 €

Capacité : 25 élèves

AU THÉÂTRE DE LA MÉDECINE

Cycle 4 - Seconde et Première (12-18 ans)

Le visiteur découvre l'histoire et le fonctionnement de l'Hôtel-Dieu de Charlieu en parallèle avec deux pièces de théâtre : *Le malade imaginaire* de Molière (1673) et *Knock ou le triomphe de la médecine* de Jules Romains (1923). Il perçoit l'évolution de la médecine et de la pharmacie avec la figure du médecin, de l'apothicaire et du chirurgien.

Infos pratiques

2h - 3,20 €

Capacité : 25 élèves

Musée hospitalier à Charlieu

«LE CHARLHOP»

Cycle 4 et lycée (12-18 ans)

Le visiteur découvre la vie quotidienne de l'hôtel-Dieu de Charlieu au temps des Sœurs avec la lecture du Charlhop, journal de l'établissement. Il retrace la petite et la grande Histoire de l'hôpital de Charlieu. Enfin, il réédite le quotidien de l'hôpital et imagine l'actualité d'une telle institution à travers l'Histoire.

VISITE DÉCOUVERTE DU MUSÉE HOSPITALIER

Cycles 1 à lycée (5-18 ans)

Visite découverte du musée hospitalier sans atelier. Reconstitution de l'hôpital d'autrefois : hygiène, plantes médicinales, vie quotidienne des soignants et malades.

Infos pratiques

2h - 3,20 €

Capacité : 25 élèves

Infos pratiques

de 45mn à 1h - 2,20 €

Capacité : 25 élèves



Sélection d'ateliers en lien avec les expositions des musées de Charlieu

Matières de Mode // Modes de vie

12 avril - 3 novembre 2024

Des formes et des vêtements

Décorer un dessin de vêtement avec des formes géométriques colorées inspirées des années 70.

Cycles 1 et 2 (4 à 8 ans) - durée : 2h

Coiffes et casquettes

Réaliser une coiffe-parure ou customiser sa casquette à partir de plumes, boutons, fils et rubans...

Cycles 1, 2, 3 et 4 (5 à 14 ans) - 2h

Guirlande

Fabriquer des guirlandes de rubans et de fils pailletés agrémentées de grelots et de canettes pour décorer la classe

Cycles 2 et 3 (7 à 10 ans) - 2h

Mobile à vent

Fabriquer un mobile léger et aérien à partir de textiles recyclés, de fils, de cocons de soie et de plumes

Cycles 2, 3 et 4 (8 à 14 ans) - 2h

Boîte à surprises

Utiliser tissus, rubans, fils pour réaliser un objet design, une boîte avec une surprise à l'intérieur

Cycles 2, 3 et 4 (8 à 12 ans) - 2h

Rideau rétro

Customiser un rideau de dentelle à la mode des années 60-80 pour en faire une belle tenture vintage

Cycles 2, 3, 4 et lycée (8 à 18 ans) - 2h

Pampilles et breloques

Fabriquer une paire de boucles d'oreilles ou un porte-clefs artisanal avec des tissus, fils et autres accessoires

Cycles 2, 3 et 4 (8 à 14 ans) - 2h

Sport et santé à l'Hôtel-Dieu

de juin à septembre 2024

Les J.O. de l'escargot

Faire du sport en découvrant les collections, parcours d'obstacles encadré

Cycle 1 (2 à 5 ans) - 1h

Charlieu Terre de jeux

Importance de la médecine dans le sport/ décoration du logo

Cycles 2, 3 et 4 (6 à 12 ans) - 2h

La marche athlétique

Découverte de l'expo, tour du parc en marche rapide, jeux de mots

Cycles 2, 3 et 4 (6 à 14 ans) - 1h30

Le relais 4x100m

Course à pied dans le parc, vérifier la tension, battements de cœur - échanger des objets du musée à chaque relais

Cycles 2, 3 et 4 (6 à 14 ans) - 1h30

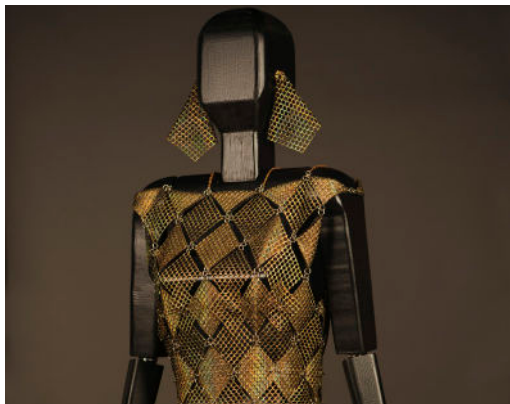
Le triathlon des Musées

Quand la natation devient Beaux-arts /Du vélo à la soie/ La course des Petits chevaux

Cycles 2, 3 et 4 (6 à 14 ans)

Durée 1h par épreuve ou 3h l'ensemble

À partir de 3,20 € par atelier



le musée de l'école à Belleruche

VISITE GUIDÉE ET ATELIER D'ÉCRITURE A LA PLUME SERGENT MAJOR

Cycles 2 - 3 - 4 et plus (à partir de 6 ans)

Replonger dans l'histoire d'une école communale des années 1930 grâce à la visite commentée d'une salle de classe reconstituée dans le style de cette époque. Des animateurs vous proposeront une visite détaillée dans l'esprit très particulier de l'enseignement conduisant au diplôme suprême : le certificat d'étude.

Autour des bureaux en bois cirés, des cartables en cuir, de l'encre violette, du poêle à bois, des cartes et mesures anciennes, le dépaysement sera total.



Infos pratiques : 2 formules

Chaque visite de groupes est adaptée à l'âge et au nombre de visiteurs avec des ateliers modulables.

Demi-journée : 40 euros par classe

Visite commentée du musée + atelier d'écriture + atelier décoration ou circuit pédestre de l'écolier

Journée complète à Belleruche : 60 euros par classe

Visite commentée du musée + atelier d'écriture + exposition annexe : « de l'autre côté de la classe » + circuit pédestre de l'écolier + détente autour de jeux en bois + atelier décoration selon le temps disponible.

Possibilité de déjeuner sur place avec repas tiré du sac sur une pelouse de la cour ou dans la salle des fêtes toute proche.

*Sur réservation minimum 4 semaines à l'avance
de mai à fin octobre*

Contact : 06 08 88 17 20

Courriel : museedelecolebelleruche@gmail.com

Muséo'Parc du Marinier à Briennon

PARC DE LOISIRS

Parcours de golf-miniature de 12 trous, tyrolienne de 20 m de long, trampolines, aire de jeux avec toboggans, bassin de pédalos, jeux d'eau (sur réservation) ou encore chasse au trésor ludique feront le bonheur des enfants.

Infos pratiques

Privatisation du parc sur réservation
auprès de l'office de tourisme

Forfait pour groupe <25 enfants :
de 100 à 175 €

Tarif pour groupe >25 enfants :
de 4 € à 7 € par enfant



PÉNICHE-MUSÉE LA DHUYS

La Dhuis a navigué de 1956 à 1995. Aujourd'hui transformée en musée, elle permet de découvrir de manière ludique l'histoire de la navigation fluviale. L'exposition présente également la vie des marins à bord de la péniche, une vie au rythme de l'eau !

Infos pratiques

Visite guidée si couplée
avec une privatisation du parc
1h30 - 4 € / enfant

Visite guidée
sans privatisation du parc
1h30 - 5 € / enfant



Nos producteurs partenaires vous accueillent

LE PANIER GOURMAND

Lycée agricole privé - Ferme de Ressins
42720 Nandax

Réservation auprès de
Madame Carole Richard
au **04 77 23 70 10**
magasin.ressins@cneap.fr

LA FERME DE LA ROHARIE

150 impasse de la Roharie
42720 Pouilly-sous-Charlieu

Réservation au **04 77 60 26 73**
ou laroharie@gmail.com

LA FERME DU VIEUX BOURG

615 rue du Vieux Bourg
42750 Saint-Denis-de-Cabanne

Réservation au **04 77 60 25 92**
ou contact@fermeduvieuxbourg.com

LA MAISON DE LA PRALINE

110 route de Chauffailles
42750 Saint-Denis-de-Cabanne

Fabrique artisanale de
gourmandises

Réservation au **04 77 71 95 38**
ou contact@mdlp.fr



Contactez nous pour l'organisation de votre venue !

Nous sommes à votre disposition pour tous renseignements complémentaires.

Réservation à l'office de tourisme avec un premier contact par téléphone le plus tôt possible suivie d'une validation par courriel au minimum un mois avant la date retenue, et sous réserve de la disponibilité des médiateurs.

Office de tourisme du Pays de Charlieu-Belmont

Place Saint-Philibert - 42190 Charlieu

04 77 60 12 42

contact@charlieubelmont-tourisme.com

www.charlieubelmont-tourisme.com



**Charlieu
Belmont**
Tourisme

Pierres d'histoire, terres d'avenir...

